

salon beauté

01
25

sweet escape

Die La Biosthétique Make-up-Trendkollektion
Frühjahr–Sommer 2025.

Aber natürlich!

Bei La Biosthétique ist Nachhaltigkeit mehr
als nur ein Wort.

Tropfenweise Sommerbräune

Tropfenweise der gewohnten La Biosthétique Feuchtigkeitspflege beige-mischt, verleihen die patenten Selbstbräunungstropfen der Haut eine absolut natürlich wirkende, gesunde Bräune nach Maß – ganz ohne hautschädigende UV-Bestrahlung, dafür mit einem feuchtigkeitsregulierenden Wirkstoff für den strahlenden Glow.



Liebe Kundin, lieber Kunde

Mit einem berausenden Schauspiel erwacht die Natur aus dem Winterschlaf. Intensives Grün, gespickt mit leuchtendem Gelb und blütenartigen Violett- und Rosatönen – die frische Farbenpracht verströmt eine überschwängliche Unbeschwertheit, die sich ungefiltert in unserer neuen Make-up-Kollektion Sweet Escape wiederfindet. Freuen Sie sich auf hinreißende Farben und spielerisch ungezwungene Looks! Wie wäre es zudem mit einem schnellen, frühlingshaften Update für Ihre Haarfarbe? Entdecken Sie unsere Mirror-Shine-Spezialanwendung für funkelnde Farbreflexe und spiegelnden Glanz! Um strahlenden Glow geht es auch bei unserer unwiderstehlichen Geschenkidee zum Muttertag. Mehr dazu auf den folgenden Seiten und wie immer hautnah bei uns im Salon. Wir freuen uns auf einen schönen Frühling mit Ihnen!

Ihr La Biosthétique Coiffeur

Hair & Beauty



08 TRADITION TRIFFT INNOVATION
Das nachhaltige Konzept hinter der neuen Velvet Finish Paste.

10 GET THE GLOW!
Eine bezaubernde Geschenkidee, nicht nur zum Muttertag.

12 SWEET ESCAPE
Die La Biosthétique Make-up-Trends für Frühling und Sommer.

24 RUND UM DIE UHR
Profi-Tipps und Tricks für ein Make-up, das lange hält.

26 METHODE SENSITIVE
Die sanfte Antwort auf die Bedürfnisse einer empfindlichen Haut und Kopfhaut.

32 MIRROR SHINE
Intensive Reflexe und Spiegelglanz für die Haarfarbe in Minutenschnelle.

Lifestyle

04 TEAM ERDE
Warum bei La Biosthétique jeder Tag ein «Earth Day» ist.

IMPRESSUM «SALON BEAUTE»

Erscheint vierteljährlich

HERAUSGEBER

Laboratoire Biosthétique Kosmetik GmbH & Co. KG,
Gülichstraße 1-7,
75179 Pforzheim, Deutschland

KONZEPT & REALISATION

Monto Werbeagentur AG, Neuhofstrasse 23,
6341 Baar, Schweiz

Redaktion: I. Burtscher Grafik: M. Cornacchini
Koordination: P. Altherr

DRUCK

Stark Druck GmbH & Co. KG, Im Altgefäll 9,
75181 Pforzheim, Deutschland

Wiedergabe von Artikeln und Bildern, auch auszugsweise oder in Ausschnitten, nur mit Genehmigung des Herausgebers.



COVER

FOTOGRAF

PHILIP GAY

MODEL

THEA ROS
C/O ELITE PARIS

«Wir verwenden bei unseren Produkten so wenig Synthetik wie möglich und so viel Natur wie möglich.»

Marcel Contier, Gründer von La Biothétique

Aber natürlich!

FÜR LA BIOTHÉTIQUE IST NACHHALTIGKEIT MEHR ALS EIN WORT.

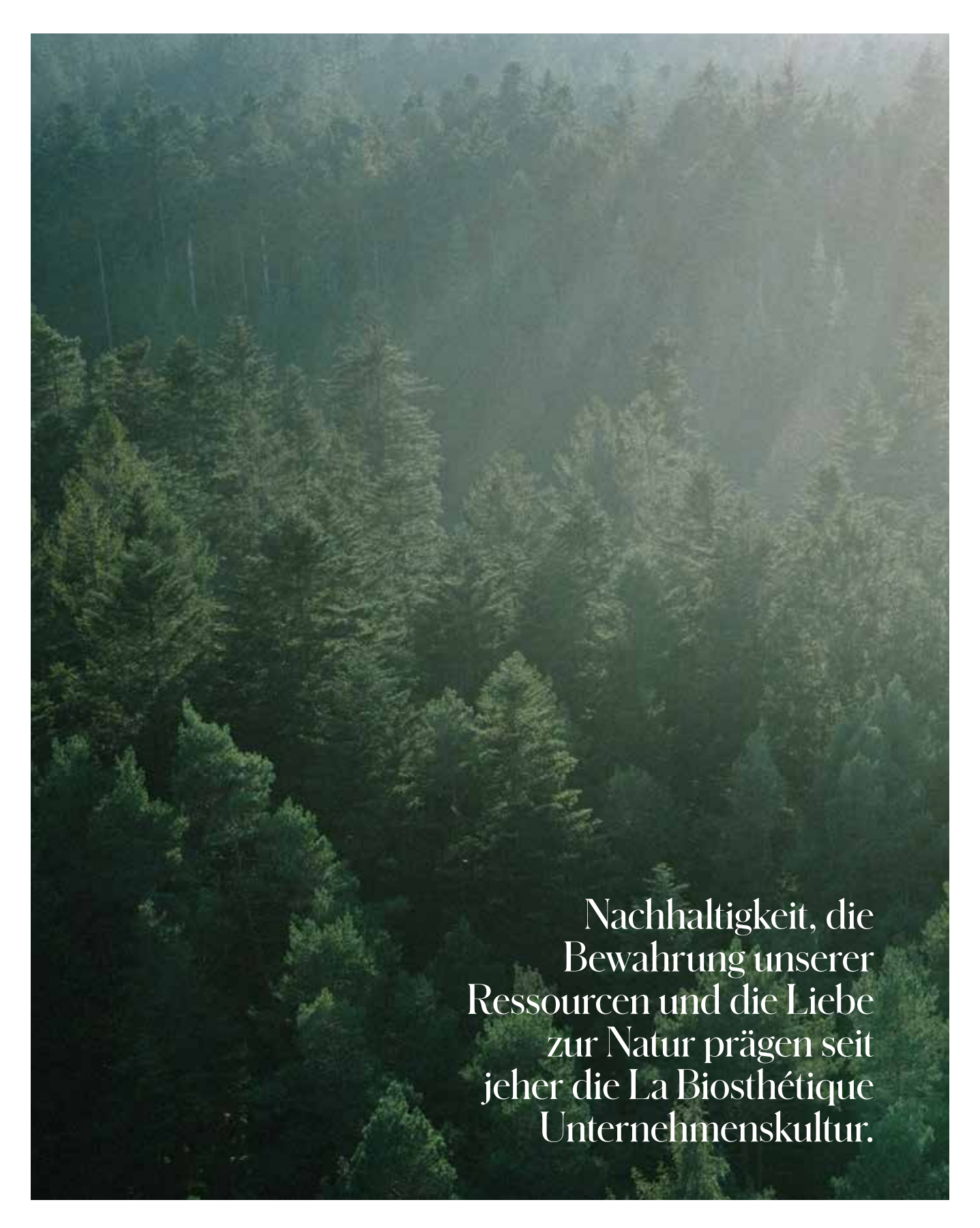
The Culture OF BEAUTY

Die Zukunft für kommende Generationen mitzugestalten, ist eines unserer wichtigsten Anliegen. Seit den 1980er Jahren leisten wir

Pionierarbeit in allen Bereichen der Nachhaltigkeit. Unsere Produkte werden größtenteils in eigener Produktion im Schwarzwald gefertigt, 90% der verwendeten Inhaltsstoffe sind natürlichen Ursprungs, und unser Produktionsstandort nutzt 100% Ökostrom.

Seit 2019 basiert unser Engagement für den Klimaschutz auf einer umfassenden Analyse unseres CO₂-Fußabdrucks. Wir sind entschlossen, das 1,5°C-Klimaziel des Pariser Abkommens zu erfüllen und unsere CO₂-Emissionen bis 2030 um 20% zu senken.



An aerial photograph of a vast, dense forest of tall evergreen trees, likely spruce or fir, covering a hillside. The trees are dark green and densely packed, creating a textured canopy. The lighting is soft, suggesting a misty or overcast day, with some areas appearing slightly more illuminated than others.

Nachhaltigkeit, die
Bewahrung unserer
Ressourcen und die Liebe
zur Natur prägen seit
jeher die La Biothétique
Unternehmenskultur.

«Die Natur ist
unsere Inspiration.
Sie ist die Quelle
unserer Schönheit
und unseres
Wohlbefindens.»

Alexander Dinter,
International Creative Director Hair



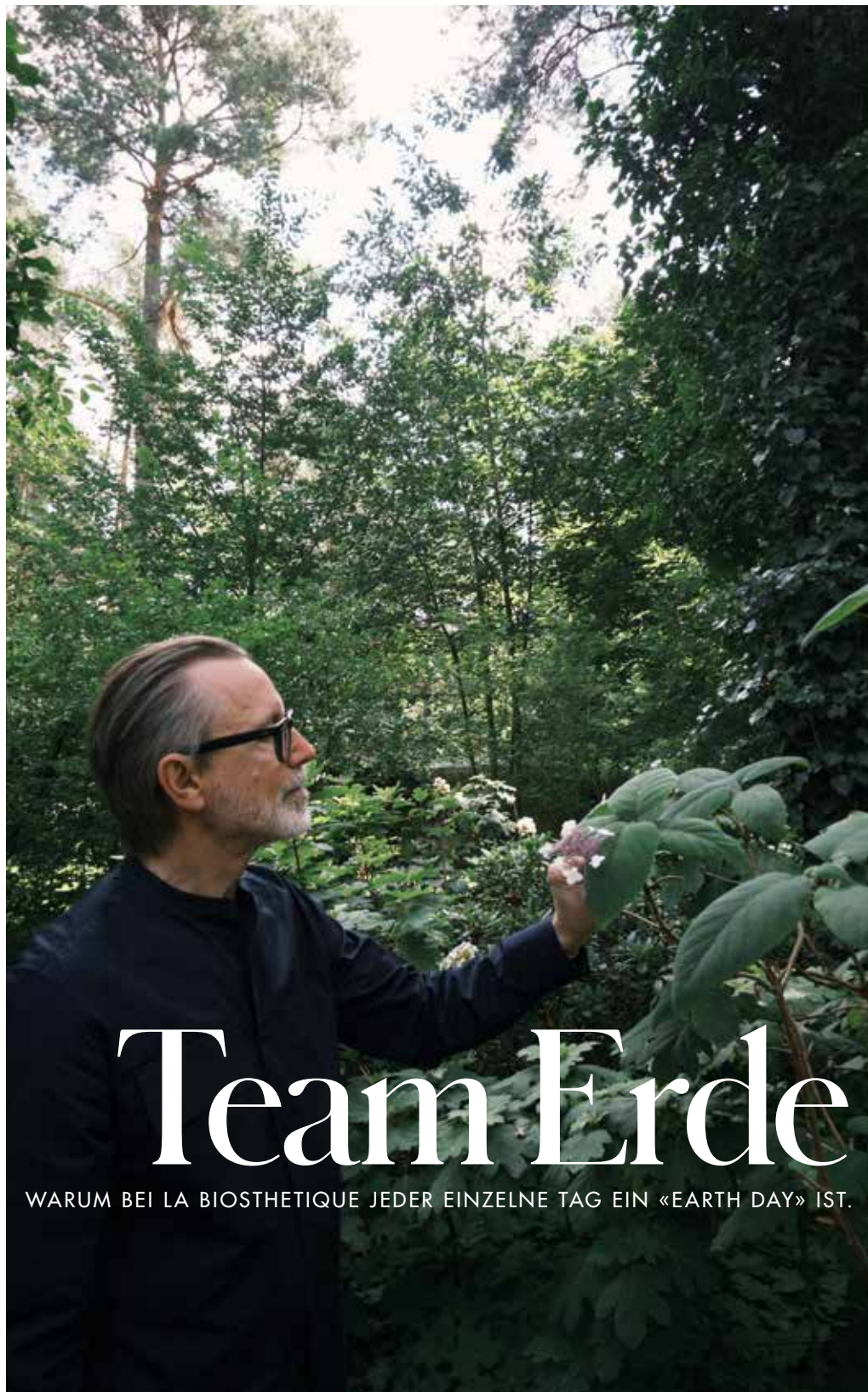
GINSENG



Ein Tag

FÜR DEN PLANETEN

Am 22. April 2025 findet der Earth Day zum 55. Mal statt. Unter dem Motto «Our Power, Our Planet» appelliert er an die Macht des kollektiven Handelns zur Bekämpfung des Klimawandels, zum Schutz der Artenvielfalt und zur Erhaltung unserer Ökosysteme. Anliegen, die bei La Biosthétique längst zum täglichen Geschäft gehören. Als Familienunternehmen liegt unser Fokus auf dauerhaftem und nachhaltigem Erfolg. Eine langfristige Perspektive, die sich im nachhaltigen Herangehen an die Themen Mensch, Umwelt und Klimaschutz widerspiegelt.



Team Erde

WARUM BEI LA BIOTHÉTIQUE JEDER EINZELNE TAG EIN «EARTH DAY» IST.

Preisgekrönte

STRATEGIE

Der Nachhaltigkeitsgedanke bei La Biothétique ist kein Trend, sondern gelebte Tradition. Ein Ansatz, der uns bedeutende Anerkennungen wie den Global Transition Award und andere eingebracht hat. Wir empfinden jede dieser Auszeichnungen als große Ehre und als noch größeren Ansporn, unseren Klimapfad fortzusetzen und die Nachhaltigkeit konsequent und gemeinsam mit unseren Salon-Partner*innen, Mitarbeiter*innen und Lieferant*innen weiterzuentwickeln.

Tradition

ALEXANDER DINTER (CREATIVE DIRECTOR)



NEU

SAMTIGE NATÜRLICHKEIT

Mit Wirkstoffen aus der Natur schenkt die neue *Velvet Finish Paste* dem Haar reichhaltige Pflege und natürlich lässige Definition. Pflanzliche Wachse von der Carnaubapalme und der Wachsmyrte bringen den Look in Form, ohne das Haar zu beschweren. Ginseng-Extrakt wirkt kräftigend. Die weiße Tonerde Kaolin schafft ein seiden-mattes Finish, das femininen Looks ebenso gut steht wie maskulinen. Die leicht im Haar verteilbare Textur eignet sich für sämtliche Haartypen. Natürliche etherische Öle verleihen der unentbehrlichen Finish-Creme einen energetisierenden Duft mit Minze- und Zitrusnoten.



TONERDE

Welche Bedeutung hat der Umweltschutz für La Biosthétique?

Eine riesige! Wir sind verpflichtet, die Umwelt für zukünftige Generationen zu schützen. Deshalb arbeiten wir unermüdlich daran, auf diesem Gebiet Vorreiter zu sein, und investieren ständig in neue Technologien und Prozesse, die unsere Produkte noch besser machen.

Was ist Ihre Rolle in diesem Prozess, und was macht La Biosthétique dabei anders als andere Marken?

Als langjähriger Kreativdirektor bei La Biosthétique bin ich in die Entwicklung vieler Produkte eng involviert, oft auch als Ideengeber. Der Standard war hier schon immer sehr hoch. Deshalb geschieht die Entwicklung inhouse mit unserem eigenen Expertenteam. So müssen wir weder bei der Herkunft der Inhaltsstoffe noch bei Performance und Qualität unserer Produkte Kompromisse eingehen.

Können Sie ein konkretes Beispiel dafür geben?

Die *Velvet Finish Paste* ist ein großartiges Beispiel. Sie bringt das Haar mit den rein natürlichen Wachsen aus der Carnaubapalme und der Wachsmyrte pflegend in Form und sorgt mit der weißen Tonerde Kaolin für einen seidenmatten Schimmer. Zugleich starten wir beim Packaging ein Pilotprojekt, auf das wir sehr stolz sind. Mit einem der größten Verpackungshersteller Europas bringen wir einen Tiegel auf Pflanzenbasis und somit ein hoch innovatives Material auf den Markt.

trifft Innovation

ÜBER NACHHALTIGE UNTERNEHMENSKULTUR.



«Schönheit kann
nur auf einer gesunden
Basis entstehen.
Deshalb sind uns
nachhaltige Produkte
so wichtig.»

Alexander Dinter
International Creative Director Hair



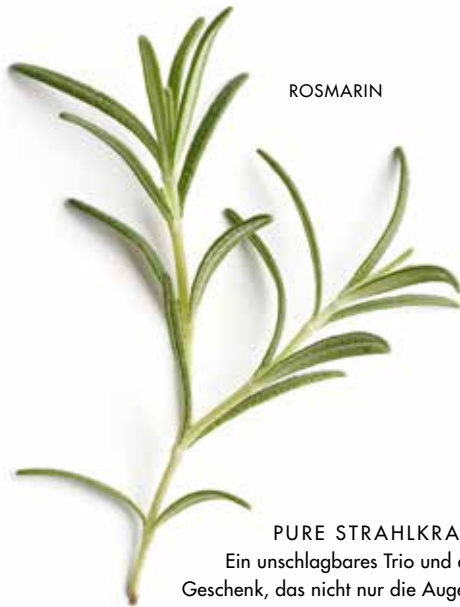
CARNAUBA WACHS



Get the Glow!

SCHENKEN SIE KOSTBARE PFLEGEMOMENTE, ZUM MUTTERTAG UND AUCH SONST.

Der AGE³-Komplex mit Rosmarin, Rotwurzelsalbei, Tigergras, Reis und Niacin macht die Verzuckerung der Hautzellen rückgängig, die für die Bildung von Falten verantwortlich ist.



ROSMARIN

PURE STRAHLKRAFT

Ein unschlagbares Trio und ein Geschenk, das nicht nur die Augen, sondern das ganze Gesicht zum Strahlen bringt! Mit der Kraft zweier Vitamine sorgt das *Vitamin C and Niacin Illuminating Concentrate* für ein klares Hautbild und jugendlichen Glow, während die *AGE³ Complex Lifting Eye Cream* Fältchen, Schatten sowie Schwellungen reduziert und die Augenpartie erstrahlen lässt. Eine praktische Reisegröße der *Age Reversing Day Cream* komplettiert das einzigartige Set.

Die schönste Art, «Danke» zu sagen: Das von den La Biosthétique Skin-Care-Experten zusammengestellte Glow-Kit zaubert nicht nur Müttern einen strahlenden Glow ins Gesicht.

ME TIME
FÜR
MAMA





Für Mama

UND SIE SELBST

Unser dreiteiliges Dermosthétique Glow-Kit ist das ideale Geschenk für alle Mütter, Großmütter, Schwiegermütter – und für Sie selbst! Am besten sichern Sie sich gleich mehrere der hübsch verpackten Geschenksets zum hoch attraktiven Preis, denn das Angebot ist limitiert und die Anzahl derer, die ein liebevolles Dankeschön verdient haben, groß!

MAKE-UP TREND COLLECTION

Eyeshadow Pen
Sugar Plum

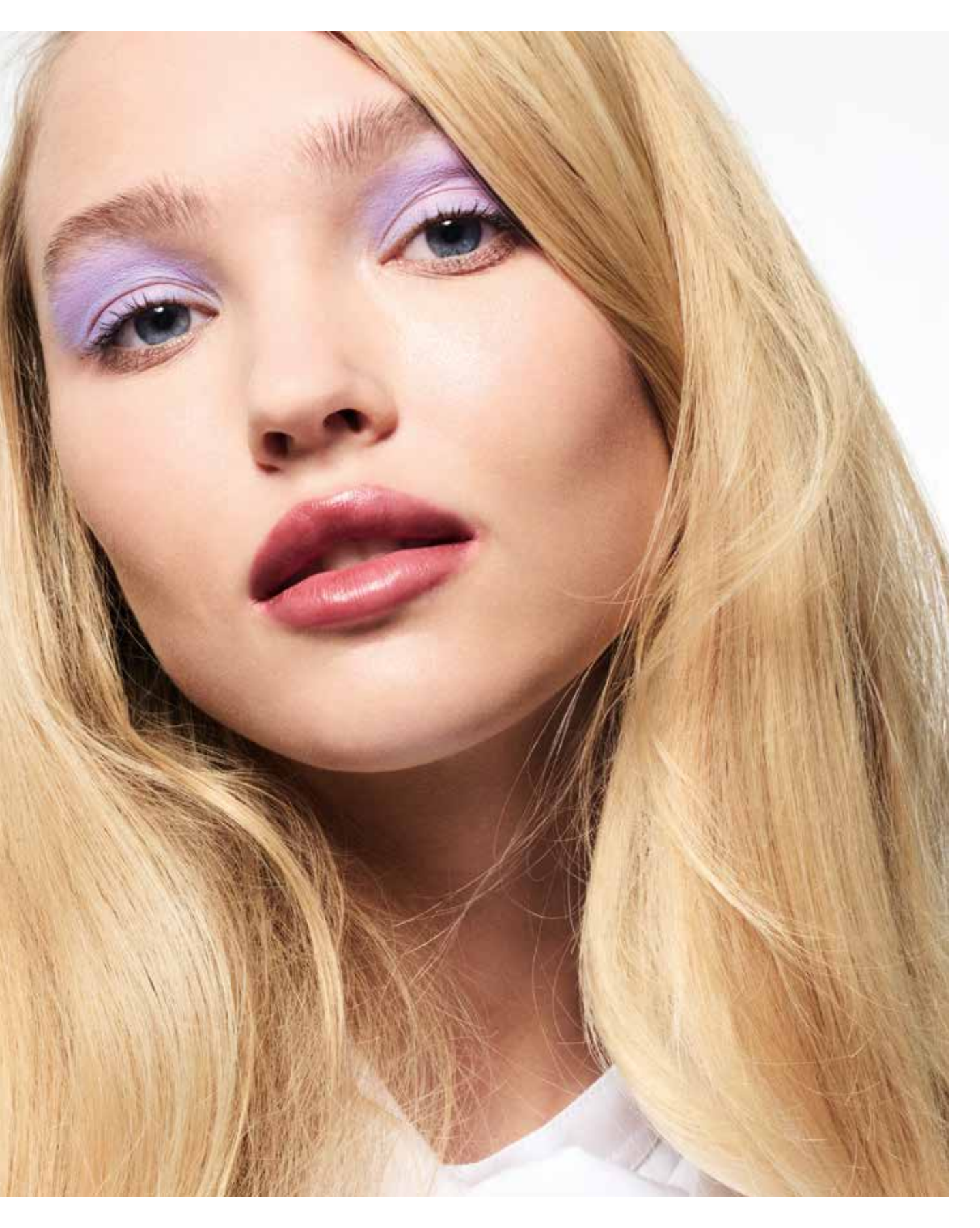
Süßer Zauber

EIN SPIEL MIT FARBE

Die *Sweet-Escape*-Kollektion lässt den Zauber der Kindheit wieder aufleben. Sie erzählt von verführerischen Süßigkeiten, vom sorglosen Experimentieren mit Farben und der Faszination am eigenen Spiegelbild. Treten Sie ein in eine Welt der Wunder! Jeder Look eröffnet Ihnen eine neue Perspektive auf Ihre individuelle Schönheit und lädt dazu ein, die spielerische Freude am Leben wiederzuentdecken.

LA BIOSTHETIQUE TREND COLLECTION SPRING-SUMMER 2025

sweet escape





«Ein amüsanter und
unwiderstehlicher
Auftritt, frei von
den Zwängen der
Perfektion.»

Steffen Zoll,
La Biothétique Creative Director Make-up

Lush Lipstick
Marsala



Magic Shadow
57 Almond



Brilliant Nail
Carnation

Sugar-coated SÜSSE SPIELEREI

Das träumerische Gute-Laune Make-up erinnert an eine mit pastellfarbenen Köstlichkeiten gefüllte Bonbonschachtel. *Eyeshadow Pen Sugar Plum* haucht ein sanftes Violett auf die Augenlider und *Lush Lipstick Marsala* hüllt die Lippen in tafrisch schimmernde Farbe, die ihr Echo im warmen Rosé von *Brilliant Nail Carnation* auf den Fingernägeln findet. Ein Look voller Charakter und Raffinesse: Der ausdrucksstarke aus der Laune heraus skizzierte Lidstrich erzählt von Kreativität und Mut, während das *Blow Dry Spray* das Haar in eine spielerische Dynamik hüllt – für einen lebendigen Glanz und federleichten Schwung.



«Dieser Look zelebriert das natürliche Strahlen, das entsteht, wenn man viel Zeit im Freien verbringt, frische Luft atmet und sich den Elementen hingibt.»

Flushed

DAS LEBEN IN ROSAROT

Ein Leuchten, das von innen zu kommen scheint und eine jugendliche Röte verkörpern kindliche Neugier, die dem Leben immer neue, aufregende Facetten abgewinnt. *Tender Blush Flushed Ruby* zaubert hinreißende Frische auf die Wangen, während *Lush Lipstick Hibiscus* dem Mund eine exotische Anziehungskraft verleiht. Das Augen-Make-up mit einem leichten Touch schwarzer Mascara auf den Wimpernspitzen bleibt minimal, die nach oben gebürsteten, mit haarfeinen Pinselstrichen und *Automatic Pencil for Brows* verdichteten Augenbrauen unterstreichen die jugendliche Ungezwungenheit des Looks.

Steffen Zoll,
La Biosthétique Creative Director Make-up



Lush Lipstick
Hibiscus



Rougepinsel
No 2



A TOUCH OF BLUSH

Im Mittelpunkt des Looks steht die sanft gerötete Wangenpartie, für die etwas *Tender Blush Flushed Ruby* mit dem Rougepinsel No 2 auf die Wangenknochen und die äußeren Augenwinkel aufgetragen und dann jeweils zu den Schläfen hin verblendet wird.



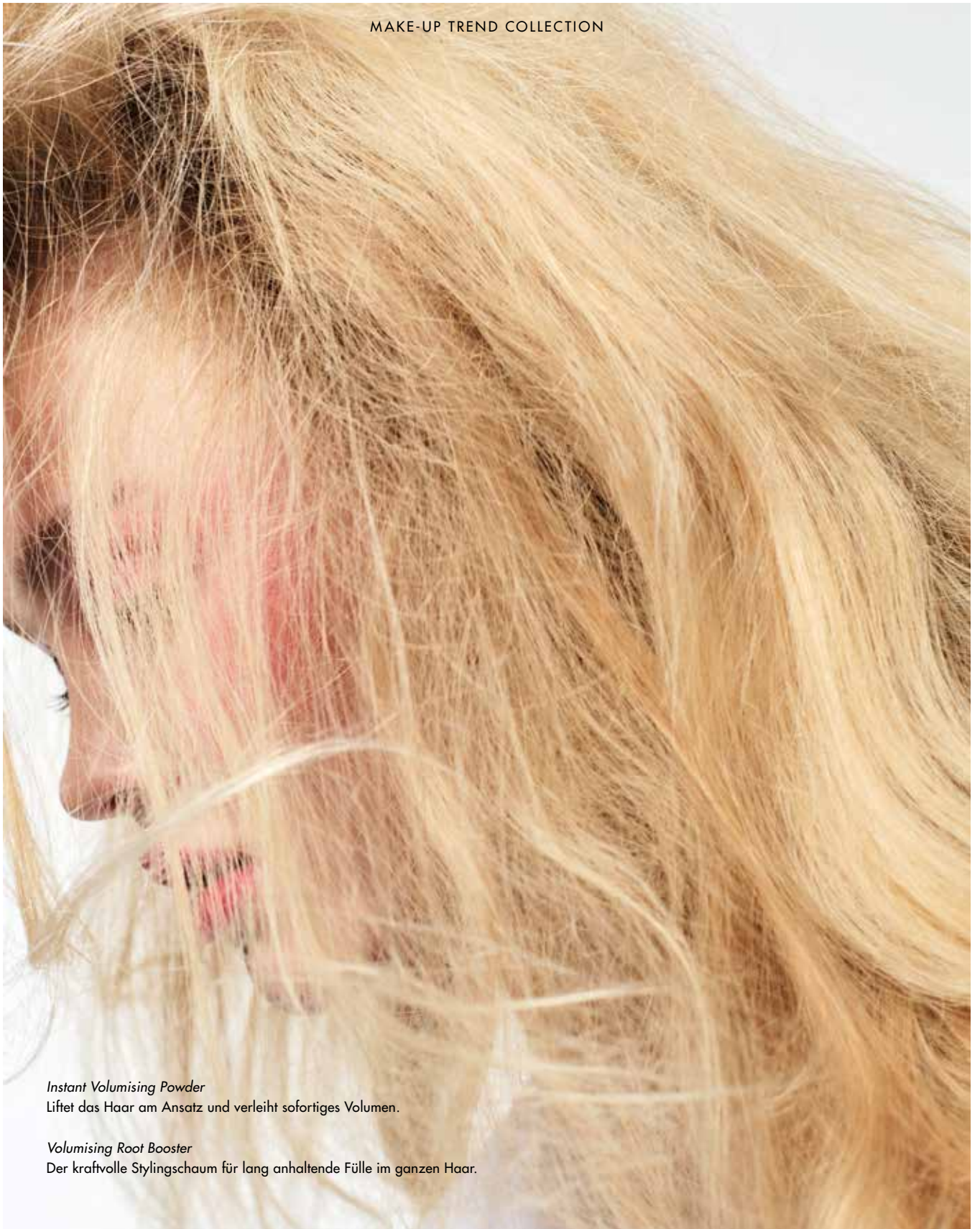


INTENSE BLUSH

Für die intensive Variante des Flushed Make-ups zieht sich *Tender Blush Flushed Ruby* über das gesamte Augenlid zur Schläfe hin. Wiederholtes Auftragen sorgt für satte Intensität, auch auf den Wangen, während *Automatic Pencil for Lips Rosewood* die Farbe der Lippen intensiviert.



*Tender Blush
Flushed Ruby*

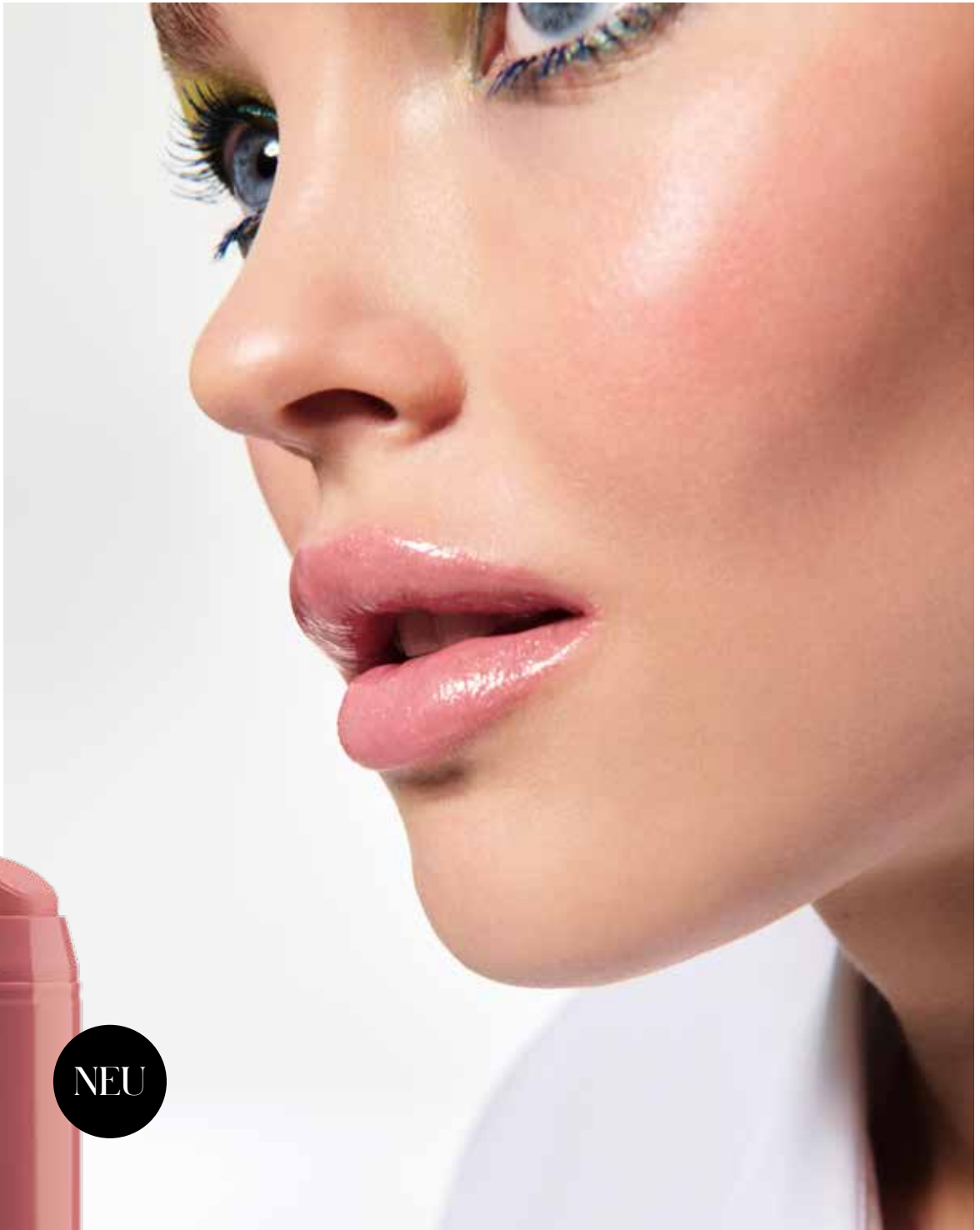


Instant Volumising Powder

Liftet das Haar am Ansatz und verleiht sofortiges Volumen.

Volumising Root Booster

Der kraftvolle Stylingschaum für lang anhaltende Fülle im ganzen Haar.



NEU

Lush Lipstick
Shiny Lotus

LOOK AT ME!

Ein wenig Zeichentalent und eine unbeschwertere Freude an der Selbstdarstellung sind die Zutaten für diesen Eyeliner-Look mit Wow-Effekt. In einer wie mit Buntstift gezeichneten virtuoson Linie verlängert *Automatic Pencil for Eyes K31 Teal* den Wimpernkranz und umrandet das Augenlid. Die mit *Lush Lipstick Shiny Lotus* zart getönten Lippen und das zu einem unbekümmerten Dutt hochgesteckte und mit *Artistic Hair Spray* unsichtbar fixierte Haar unterstreichen die Verspieltheit des Ausdrucks.



Automatic Pencil for Eyes
K31 Teal



«Dieser Look steht für jugendliche Experimentierfreude und bringt das innere Kind zum Vorschein.»

Steffen Zoll,
La Biothétique Creative Director Make-up

BOLD AND BRIGHT
Völlig unmöglich, sich von der jugendlichen Unbeschwertheit dieses Looks nicht anstecken zu lassen. Das leuchtende Gelb von *Automatic Pencil for Eyes K30 Sun* erhellt die Augenlider, die schillernde Kombination von *Automatic Pencil for Eyes K31 Teal* und *Perfect Volume Mascara Cornflower* bringt den Blick zum Strahlen. Pure Lebensfreude, die sich im schimmernden *Apricot* von *Lush Lipstick Misty Melon* fortsetzt.



Intense Formula Hair Laque
Fixiert kreative Hairstyles mit extra starkem Halt.

MAKE-UP TREND COLLECTION

Lush Lipstick
Misty Melon

NEU



Perfect Volume
Cornflower

Automatic Pencil for Eyes
K30 Sun

«Die kräftigen
Farben werden eher
mit Begeisterung
als mit Präzision
aufgetragen.»

Steffen Zoll,
La Biosthétique Creative Director Make-up

PREPARE

Die Voraussetzung für den langen Halt von Foundation, Lidschatten und Co. sind eine gründlich gereinigte Haut und leichte, feuchtigkeitsspendende Pflegeformeln, wie z. B. das *Méthode Sensitive Comforting Light Fluid*, die ein Verrutschen des Make-ups ebenso verhindern wie fleckige Ergebnisse auf trockenen Hautstellen.



So hält Ihr Make-up den lieben langen Sommertag und die ganze Nacht hindurch! Der international gefragte Make-up-Artist Steffen Zoll teilt sein Experten-Know-how.

LAYER

Mehrere dünne Schichten halten besser als eine dicke! Tragen Sie Foundations wie *Perfect Skin* und Lidschatten mit Schwamm oder Pinsel sparsam auf und verblenden sie sorgfältig, bevor Sie eine zweite Schicht darüber legen. Auf den Lippen verleiht eine erste Farbschicht mit Lippliner dem Lippenstift Halt.

FIX IT

Beim Lidschatten und nach jeder Foundationschicht sorgt das leichte Abpudern mit einem *Silky Mineral Powder* für lange Haltbarkeit. Ein Eyelinerstift lässt sich durch Abpudern mit einem farblich passenden Lidschatten, z. B. *Magic Shadow*, fixieren.



Silky Mineral Powder

DON'T TOUCH!

Tupfen Sie überschüssiges Öl ab und zu mit einem Kosmetiktuch ab, berühren Sie Ihr Make-up aber sonst möglichst wenig. Extratipp: Wenn Sie die Lippen vor dem Trinken mit der Zunge befeuchten, gelangt weniger Lippenstift an den Glasrand.



Rund um

A close-up portrait of a woman with long, wavy blonde hair, blue eyes, and light makeup. She has a soft, natural-looking complexion with subtle pink blush on her cheeks and lips. The background is a plain, light color.

die Uhr

PROFI-TIPPS UND TRICKS FÜR EIN MAKE-UP, DAS LANGE HÄLT.



Méthode Sensitive

DIE SANFTE ANTWORT AUF DIE
BEDÜRFNISSE EINER EMPFINDLICHEN HAUT UND KOPFHAUT.

Méthode Sensitive bringt Kopfhaut
und Haare in ein gesundes
Gleichgewicht und pflegt
empfindliche Gesichtshaut auf
sanfte Art. Die beruhigende
Kraft des Hafers wirkt den
Ursachen von Kopfhautirritationen
und Schuppen entgegen und
bringt die Haut in eine gesunde
und entspannte Balance.



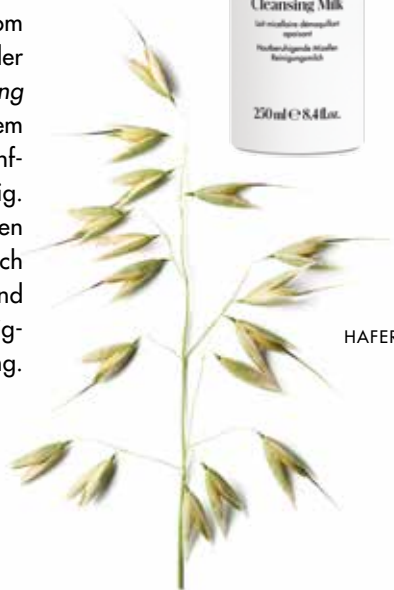


Irritiert?

KEIN BISSCHEN!

Wenn sie spannt, juckt oder schuppt, fällt es schwer, sich in seiner Haut wohlzufühlen. Innerer und äußerer Stress kann die Kopfhaut ebenso wie die Gesichtshaut irritieren. Die Formeln der *Méthode Sensitive* lindern Reizungen und bringen die gestörte Hautbarriere in Balance. Selbstverständlich rein pflanzlich, frei von Mineralölen, Silikon oder Parfüm. Wirkstoffe auf Haferbasis stabilisieren das Mikrobiom empfindlicher Haut bereits während der Gesichtereinigung mit der *Comforting Micellar Cleansing Milk* und dem *Comforting Hydro Toner* und besänftigen ebenso akut wie nachhaltig.

Die besonders hautpflegenden biomimetischen Formeln sind ähnlich aufgebaut wie die Hautstruktur und ermöglichen so eine optimale Feuchtigkeitsbindung.



HAFER

HAUT-
ROUTINE

Die Pflegeschritte

1. Reinigen mit der *Comforting Micellar Cleansing Milk*.
2. Spezialpflege mit der *Comforting Hydro Mask* oder der *Comforting Enzyme Peeling Mask*.
3. Tonisieren und befeuchten mit dem *Comforting Hydro Toner*.
4. Gereizte Haut beruhigen und Feuchtigkeit spenden, je nach Hauttyp mit dem *Comforting Light Fluid*, der *Comforting Hydro Cream* oder der *Comforting Lipid Cream*.
5. Eintauchen in die Welt der Aromaöle mit dem *Comforting Aroma Complex*.



BITTERORANGE

FÜR HAUT UND SINNE
Mit *Comforting Aroma Complex* atmen Sie sich in Balance! Der duftende Ölkomplex rundet die ganzheitliche *Méthode Sensitive* Pflegeroutine ab. Er wird direkt auf die Haut oder spezifische Energiepunkte aufgetragen, wo etherische Öle von Mandarine, Bergamotte und Bitterorange gereizte Haut beruhigen und nebenbei die Laune heben.



GRANATAPFEL



Verfeinern

UND ERNEUERN

Zwei starke Verbündete besänftigen und regenerieren sensible Haut und helfen ihr, ihren wichtigen Aufgaben gesund, resistent und strahlend nachzukommen:

Mit einem Enzym aus Granatapfel verfeinert die *Enzyme Peeling Mask* das Hautbild und beschleunigt die Zellerneuerung. In der *Hydro Mask* fördert ein Beta-Glucan aus Hafer die Zellregeneration, während Fettsäuren aus Johannisbeersamenöl die Haut beruhigen und schützen. In beiden Masken erhöht ein Extrakt des Wiederaufstehungsbuschs die Hautfeuchtigkeit, wirkt Rötungen und Rauheit entgegen und schenkt neue Vitalität.

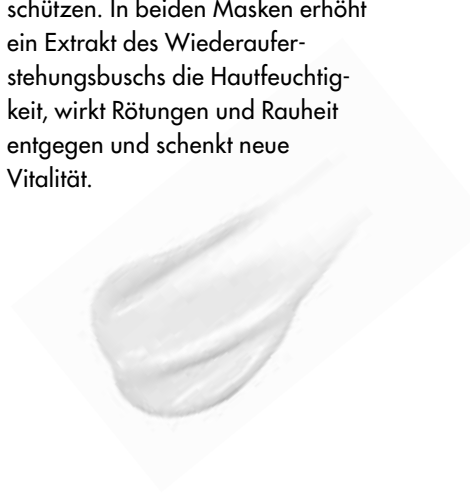
SALON-
PFLEGE

Cocooning Ritual

Gönnen Sie Ihrer Haut diese verwöhnende und revitalisierende Auszeit! Nach einer sanften Gesichtereinigung befreit die Enzympeelingmaske die Haut von allem, was sie belastet. Während drei verschiedene Massagen die Gesichtszüge entschlacken und entspannen, pflegen die wertvollen Lipide der *Comforting Oil Ampoule* Ihre Haut geschmeidig und jugendlich glatt.



Ihre Haut wird es lieben – sprechen Sie uns an und genießen Sie!





Pure Pflege, viel Feuchtigkeit und Texturen, die sensible Haut liebkenen: Méthode Sensitive ist die sanfte Pflegeroutine für jede Haut und jeden Tag!

Wohltuende

FEUCHTIGKEIT

Die zart schmelzende *Comforting Hydro Cream*, das ultraleichte *Comforting Light Fluid* oder die reichhaltige *Comforting Lipid Cream* sind besonders auf empfindliche Haut abgestimmte, präbiotische Pflegeformeln, die das irritierte Hautmilieu mit einem fermentierten Haferextrakt ausgleichen. Raue Haut wird spürbar reduziert, die Haut fühlt sich fester und weniger trocken an.

Phytosterole aus Raps binden Feuchtigkeit und stabilisieren die schützende Hautbarriere, der Extrakt des Wiederauferstehungsbuschs erhöht die Hautfeuchtigkeit und vermindert Rötungen. Die mit satter Feuchtigkeit versorgte Haut ist in ihrem gesunden Gleichgewicht, streichelzart und strahlend.



Sie haben etwas Besonderes vor oder wünschen sich einfach so eine schnelle Farbauffrischung mit funkelnden Reflexen und atemberaubendem Spiegelglanz? Dann sollten Sie Ihre*n La Biosthétique Colour & Care Expert*in unbedingt nach der Mirror-Shine-Spezialanwendung fragen!



Farbglanz MAL ZWEI

Ob Sie Ihrer gewohnten Haarfarbe zusätzlichen Ausdruck verleihen oder eine neue Nuance ausprobieren möchten: Mit der aufregenden Farbpalette und der haarschonenden Wirkweise von *Shine + Tone* gelingt beides ganz ohne chemische Prozesse. Die vegane Formel mit mehr als 90% Inhaltsstoffen natürlichen Ursprungs bietet semipermanente Farbergebnisse voller Leuchtkraft und Brillanz. Die Mirror-Shine-Salonanwendung kombiniert *Shine + Tone* mit dem *Shine Restoring Pre-Shampoo Treatment* für unnachahmlichen Glanz und ein einzigartig gepflegtes Gefühl in nur zehn Minuten.



MEERKOHLE



KAMELIENÖL

BRILLANT! Kamelienöl sowie Weizenkeim- und Meerkohlextrakt verleihen dem *Shine Restoring Pre-Shampoo Treatment* die pflegende Kraft einer Intensivkur. Sie reparieren Schäden der Haaroberfläche, versorgen trockenes Haar mit Feuchtigkeit und schützen vor Farbverlust. Für glänzende Resultate, hier im Salon und bei Ihnen zuhause.



Mirror Shine

DER SCHNELLE BOOST FÜR FARBFrische UND UMWERFENDEN GLANZ.

Aus Liebe

ZUR HAARFARBE

Was man liebt, das möchte man möglichst lange so schön erhalten wie am ersten Tag. *Glam + Colour* facht die Liebe zur Haarfarbe mit jeder Anwendung neu an. Ohne die Struktur der Haare zu beeinträchtigen, sorgen die Farbmasken mit einer hohen Dichte an direktziehenden, auswaschbaren Pigmenten, wertvollen Pflegesubstanzen und einem Farbschutz mit Sonnenblumenextrakt für atemberaubende Farbfrische mit lebendigen Reflexen und ausdrucksvollem Glanz. Ganz einfach zuhause und immer dann, wenn die Haarfarbe ein schnelles Glamour-Update braucht.

HOME
CARE



SONNENBLUMENÖL

REISPROTEIN UND
REISEXTRAKT

Die speziell für die schonende Anwendung zuhause entwickelten *Glam + Colour*-Farbglanzbehandlungen schenken der Haarfarbe in Minutenschnelle neue Ausdruckskraft. Für bleibende Farbfrische wie aus dem Salon!

FARBSKALA
Kein Farbwunsch bleibt unerfüllt: Von cremigem *Caramel* über cooles *Iced Espresso* bis zu heißem *Chilli Red* reichen die atemberaubenden Nuancen der veganen *Glam + Colour* Farbpflegemasken.



Farbpflege nach Maß

Colour Protection bietet farbbehandeltem Haar mehrfach wirksame Pflege und umfassenden Schutz.

Indem es regeneriert und versiegelt wird, bleibt das Haar vor äußerer Schädigung sowie Pigmentverlust bewahrt, für langfristig brillante Ergebnisse.



THE CULTURE OF BEAUTY

Seit 1948 kultivieren wir Schönheit durch
eine gesunde Grundlage.



Folgen Sie uns auf Instagram

#CultivateYourStyle

LA BIOSTHETIQUE®
PARIS